



✿✿ ASB - Tagespflege ✿✿



Ein Platz für Lebensfreude im Alter

Gemeinsames Erleben und Gestalten des Tages in familiärer Atmosphäre.

ASB-Tagespflege

Spitalgasse 11-17

86150 Augsburg

Telefon: 0821 - 5 08 14 3 9

tagespflege@augzburg-asb.de

Öffnungszeiten: Montag - Freitag

08.00 - 16.00 Uhr

Die Tagespflege



In idyllischer Lage am Handwerkerhof und Augsburger Kräutergarten gelegen, genießen wir mit den Seniorengruppen die Natur, bieten Spaziergänge und altersgerechte Ruhephasen in den stilvollen Gärten.



Gemeinsam planen wir den Tag und fördern Alltagskompetenzen. Wir servieren ausschließlich Mahlzeiten aus eigener Herstellung. Das Mitwirken unserer Gäste an Haushalt und Essensbereitung vermittelt Sinn und Erfolgserlebnisse im Alltag.



Unser Programm

Unser Beschäftigungsprogramm regt Körper und Geist an. Gedächtnistraining, altersgerechte Bewegungsübungen, Musik und Gesang aber auch anspruchsvolle Themen aus Politik, Geschichte und fremden Ländern beleben in geselliger Atmosphäre den Tag unserer Gäste.



Mit einem vielseitigen kreativen Angebot gehen wir durch die Jahreszeiten.



Als erste Tagespflege Schwabens blicken wir auf langjährige Erfahrung in der Betreuung und Pflege unserer Tagespflegegäste. Mit Engagement, Hingabe und Kompetenz widmen wir uns den individuellen Bedürfnissen, Wünschen und Notwendigkeiten.

Wir erfassen Fähigkeiten und Ressourcen unserer Tagesgäste in Bezug auf Alltagskompetenzen, berücksichtigen individuelle Antriebs- und Gefühlswelten mit dem Ziel, den Tag fördernd, Sinn vermittelnd und freudvoll zu gestalten.



Wichtigstes Mittel ist das einführende Gespräch mit den Tagesgästen. Empathie, Akzeptanz, Echtheit und liebevolle Umgangsformen sind die Grundpfeiler unserer Kommunikation.



Räumlichkeiten und Speisen



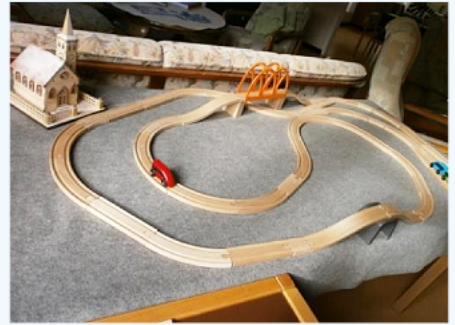
Unsere großzügigen Räumlichkeiten befinden sich im ersten Stock des Elias Holl Gebäudes, direkt neben dem Puppenkistenmuseum. Helle, sonnendurchflutete Räume vermitteln eine behagliche Wohnatmosphäre. Architektonischer Mittelpunkt ist die zentrale Küche, die durch dreiseitige Zugänglichkeit, Transparenz bezüglich des Kochgeschehens ermöglicht. Aromatische Düfte regen Appetit und Mitwirkung an der Zubereitung der Speisen an.



Überbreite, sonnige Fensterbänke bieten unseren „Gärtnern“ Pflanzmöglichkeiten. Unsere Gäste mit dem „grünen Daumen“ lassen wachsen und erblühen.



Individuelle Entfaltungsmöglichkeiten



Wir greifen individuelle Interessenslagen unserer Tagesgäste auf und integrieren diese in die Abläufe der Tagespflege. Ob Näharbeiten, kreatives Malen, Eisenbahn bauen oder Tierliebe erleben, für jeden Gast bieten wir Aktivitäten in denen er sich finden kann.

Wir setzen so die personenzentrierte Betreuung nach Tom Kitwood, mit den Grundwerten der Bedürfniserfüllung von Trost, sozialer Bindung, Wertschätzung in Verbindung mit sinnvollem Tun, um.

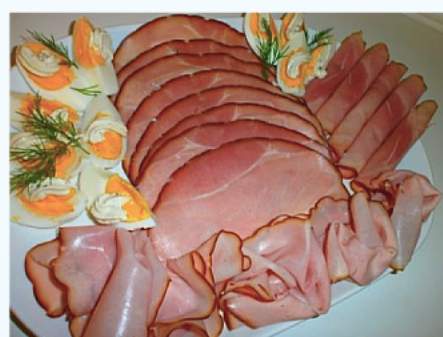
Festivitäten, Gesang und Freude

Ob Nikolaus, Weihnachten, Fasching, Ostern oder Geburtstage, wir feiern die Feste wie sie fallen. Gemeinsam gestalten wir die besonderen Tage und vermitteln Geborgenheit, Wertschätzung und Freude zum gegebenen Anlass.





Gemeinsam planen wir Festliches zu den christlichen Feiertagen und sonstigen Anlässen, wie Fasching, Nikolaus oder Erntedank. Ob selbstgezogene Kresse für Butterbrote, Faschingsbowle, Osterbrunch, St. Martinsgebäck oder festliche Weihnachtsmenüs, unser kulinarisches Angebot ist stets selbstgemacht, auf die Wünsche unserer Gäste abgestimmt und von frischester Qualität.



Besuchen Sie uns unverbindlich in der ASB-PflegeOase und lassen sie sich unser Betreuungskonzept vor Ort, durch unser Team nahebringen. (0821-5 08 14 39)
Ein Schnuppertag kann vereinbart werden.



Es grüßt Sie herzlich, Ihr Tagespflegeteam!